



CONCELLO DE **TEO**  
Deportes



**Federación Galega  
de Atletismo**

## **.CARREIRA PEDESTRE BATALLA DE CACHEIRAS 2022 CONCELLO DE TEO**

A Concellaría de Deportes do Concello de Teo organizará o **sábado 23** en horario de mañá e tarde a Carreira Pedestre **Batalla de Cacheiras 2022 - Concello de Teo**.

A carreira pedestre Batalla de Cacheiras recuperará, como na pasada edición, a tradición de conmemorar **os acontecementos sucedidos o 23 de abril de 1846**, xa que a súa **proba absoluta** discurrirá **polos camiños por onde as tropas do xeneral De la Concha avanzaron para enfrontarse ó exercito sublevado liderado polo xeneral Solís. Camiños cheos de historia, de cultura, de paisaxe e arquitectura popular que atravesan as parroquias de Bamonde, Oza e Cacheiras no Concello de Teo. Unha ruta lineal que comeza ó pé da reitoral de Bamonde e rematará no cumio de Montouto.**

As probas estarán baixo control técnico da **Federación Galega de Atletismo** e seguirán o seguinte:

### **REGULAMENTO**

1. Poderán participar atletas federados e non federados, aínda que haberá unha soa clasificación conxunta. O control da carreira realizarao o Comité de Xuíces da Federación Galega de Atletismo.

Todas as categorías están abertas a persoas con diversidade funcional. Se ben, deben adaptarse ás condicións existentes para cada circuíto. As persoas con discapacidade poderán realizar a proba acompañadas sempre que o precisen.

## **2. CATEGORÍAS DOS/AS PARTICIPANTES**

- × **PARTICIPANTES CON ACOMPAÑAMENTO (proba non competitiva)**
- × **SUB 6 (proba non competitiva):** atletas nadas/os nos anos 2017 e posteriores
- × **SUB 7 (prebenxamín):** atletas nadas/os no ano 2016
- × **SUB 8 (prebenxamín):** atletas nadas/os no ano 2015
- × **SUB 10 (benxamín) :** atletas nadas/os nos anos 2013 e 2014
- × **SUB 12 (alevín):** atletas nadas/os nos anos 2011 e 2012
- × **SUB 14 (infantil):** atletas nadas/os nos anos 2009 e 2010
- × **SUB 16 (cadete):** atletas nadas/os nos anos 2007 e 2008
- × **SUB 18 (xjuvenil):** atletas nadas/os entre 2005 e 2006

- ✗ **SUB 20 (jun.) - SUB 23 (prom.):** atletas nadas/os entre 2000 e 2004
- ✗ **SÉNIOR:** atletas nadas/os en 1999 e ata máster 1
- ✗ **MÁSTER 1 H/M:** atletas de 35 a 40 anos cumpridos ata o día da proba
- ✗ **MÁSTER 2 H/M:** atletas de 41 a 49 anos cumpridos ata o día da proba
- ✗ **MÁSTER 3 H/M:** atletas de 50 a 55 anos cumpridos ata o día da proba
- ✗ **MÁSTER 4 H/M:** atletas de 56 ou máis cumpridos ata o día da proba

### 3. HORARIOS E DISTANCIAS

As probas escolares celebraranse en horario de mañá o día sábado 23 no lugar da Torre – Cacheiras. Ningún/ha corredor/a poderá participar con axuda externa (pais, nais...). \*Salvo a categoría SUB 6 (proba non competitiva) e excepcións pactadas coa organización.

A proba absoluta celebrárase en horario de mañá o día domingo 19 e sairá desde Bamonde con meta no cumio de Montouto (punto xeodésico).

Os horarios e distancias das probas serán os seguintes:

CARREIRA	HORA	CATEGORÍAS	DISTANCIA
ESCOLARES (Sábado 23)	10.30	PATICIPANTES CON ACOMPAÑANTE (PROBA NON COMPETITIVA)	150 m aprox. (1 volta ao circuíto vermello)
	10.40	SUB 6 (PROBA NON COMPETITIVA)	150 m aprox. (1 volta ao circuíto vermello)
	10.45	SUB 7 (prebenxamín)	300 m aprox. (2 voltas ao circuíto vermello)
	11:00	SUB 8 (prebenxamín)	300 m aprox. (2 voltas ao circuíto vermello)
	11.15	SUB 10 (benx)	1100 m aprox. ( 1 volta ao circuíto amarelo)
	11:30	SUB 12 (alev)	1100 m aprox. ( 1 volta ao circuíto amarelo)
	11:45	SUB 14 (inf)	1400 m aprox. (1 volta ao circuíto verde)
	12.05	SUB 16 (cad.) – SUB 18 (xuv.)	2.800 m aprox. (2 voltas ao circuíto verde)
	12.45	<b>ENTREGA DE TROFEOS PROBAS ESCOLARES</b>	
ABSOLUTA (Sábado 23)	17:30	SUB 20 - SUB 23, SÉNIOR E MÁSTER	9000 m aprox.
	19.00	<b>ENTREGA DE TROFEOS PROBA ABSOLUTA</b>	

### 4. INSCRICIÓN

*\* Todas as persoas participantes (ESCOLARES E ABSOLUTOS) nas carreiras deberán correr cun dorsal-chip. \*Excepto a categoría SUB 6 e a de participantes que necesitan acompañante e que son non competitivas, de todas maneiras para participar nestas dúas carreiras hai que anotarse igualmente cubrindo o formulario en liña.*

- **CARREIRAS ESCOLARES** (de sub 6 ata sub 18) ata o martes 19 de abril ás 23:59 horas no formulario de inscrición en liña presente na web [www.emesports.es](http://www.emesports.es) (única forma de inscrición).
- **CARREIRA ABSOLUTA**: (Júnior sub 20, promesa sub 23, sénior e máster) ata o martes 19 de abril ás 23:59 horas na web [www.emesports.es](http://www.emesports.es) (única forma de inscrición).

**NON SE ADMITIRÁN INSCRICIÓNS FÓRA DOS PRAZOS ESTABLECIDOS NIN O DÍA DA PROBA**

**PREZOS DE INSCRICIÓN:**

- **CARREIRAS ESCOLARES (nadas/os a partir do 2005):** **GRATUÍTA**
- **CARREIRA ABSOLUTA (sub 20 – sub 23 , sénior e máster):** **6,00 €**

A inscrición non se completará ata que se realice o pago no momento de rexistrarse na web [www.emesports.es](http://www.emesports.es).

Para calquera dúbida relacionada co proceso de inscrición poderán dirixirse ó teléfono: 881 978 433 (Departamento de Deportes) ou no enderezo electrónico [deportes@teo.gal](mailto:deportes@teo.gal) .

**RECOMÉNDASE A TODAS AS PERSOAS INSCRITAS QUE COMPROBEN A LISTAXE DE PARTICIPANTES EN [www.emesports.es](http://www.emesports.es) ANTES DE QUE REMATE O PRAZO DE INSCRICIÓN.**

**Todos/as aqueles/as participantes que non saian nas listaxes da páxina web non poderán participar o día da carreira.**

**CAMISETA CONMEMORATIVA**

Todas/os as/os participantes recibirán unha camiseta conmemorativa do evento.

**5. RECOLLIDA DE DORSAIS E CAMISETA CONMEMORATIVA**

- **Probas escolares (sábado 23 de abril):** a partir das 09.30 horas no lugar de saída e ata 30' antes da súa proba.
- **Proba absoluta (sábado 23 de abril):** a partir das 16.00 horas no lugar da meta (alto de Montouto – Nave de Augas de Teo) e ata 30' antes do inicio da proba respectando o horario de autobuses establecido pola organización.
- **Todo/a atleta que entre na liña de meta sen o seu dorsal ou sen que estea debidamente colocado na parte anterior do corpo en toda a súa extensión será automaticamente descualificado.**

Para a recollida de dorsais e camisetas haberá que cumprir a normativa Covid-19 vixente no día da proba, feito que será comunicado previamente aos participantes a través do correo electrónico e páxina oficial de inscrición.

## 6. SERVIZO DE AUTOBUSES E DE ROUPEIRO NA PROBA ABSOLUTA E NA ANDAINA:

Unha vez recollido o dorsal os/as atletas adultos/as e participantes na andaina que o necesiten serán trasladados en autobús ata o punto de saída.

Horario de saída dos autobuses:

Carreira absoluta: a partir das 16:00 h, o último sairá ás 17.00 h

Haberá servizo de roupeiro na liñas de saída (Bamonde) e meta (Nave de Augas de Teo).

## 7. TROFEOS PARA OS/AS CORREDORES/AS:

Haberá trofeo para:

- > Os/as 3 primeiros/as clasificados/as en todas as categorías establecidas (homes e mulleres). Excepto as categorías SUB 6 e con acompañantes que son probas non competitivas.
- > As 3 primeiras mulleres e os 3 primeiros homes da proba absoluta.
- > O/A **participante máis novo/a** e o/a **máis veterano/a** que logre concluír a proba polos seus propios medios e sen axudas externas.
- > O **primeiro equipo federado** masculino e feminino clasificado na clasificación final.
- > O centro escolar do Concello de Teo que achegue máis participantes que logren concluír a proba (deberá indicarse o centro educativo na inscrición).
- > O/A primeiro/a clasificado/a empadroadado/a en Teo en cada categoría, homes e mulleres, (deberá indicarse se está empadroadado/a ou non no concello de Teo na inscrición), o/a participante que non o especificara correctamente na inscrición non poderá reclamar o trofeos.
- > Premios económicos de 300 €, 200 € e 100 € os tres equipos federados que rematen a proba con máis participantes na liña de meta.
- > Vale mensual para acceso á Piscina Municipal da Ramallosa ao primeiro e primeira clasificado/a empadroadado/a en Teo na proba absoluta.
- > 3 invitacións de acceso á Piscina Municipal o/a primeiro/a clasificado/a empadroadado/a en Teo en cada categoría.

**Os trofeos non serán acumulativos, excepto os trofeos ás e ós atletas locais.**

*A **clasificación por clubs** da proba absoluta será establecida a través dos 6 primeiros/as corredores en cruzar a liña de meta, pola suma dos seus postos, gañando o equipo que menos puntos acade. En caso de empate gañará o equipo que mellor clasifique o seu 6º compoñente (imprescindible facer a inscrición como club). Haberá equipos masculinos e femininos nesta clasificación.*

Para optar ó premio ó mellor club federado da proba absoluta deberán anotarse os/as atletas individualmente na web [www.emesports.es](http://www.emesports.es) e remitir un correo á dirección [santiago@atletismo.gal](mailto:santiago@atletismo.gal) indicando os datos do club e a listaxe dos/as atletas inscritos.

Para o premio ó centro escolar do Concello de Teo que achegue máis participantes ás probas, deberán realizar a inscrición do mesmo xeito, inscribindo os atletas individualmente na web

[www.emesports.es](http://www.emesports.es) e remitindo un correo electrónico á dirección indicada ([santiago@atletismo.gal](mailto:santiago@atletismo.gal))

## **8. RECLAMACIÓN**

As reclamacións sobre os resultados oficiais deberán formularse verbalmente ó xuíz árbitro da competición non máis tarde de 30 minutos despois da publicación destes. Todo o non previsto no presente regulamento resolverase de acordo co Regulamento da **FGA** e RFEA, por esta orde, en vigor para probas en ruta.

## **9. SERVIZO DE DUCHAS**

Haberá servizo de duchas a disposición dos/as atletas participantes no pavillón dos Tilos.

## **10. DEREITOS DE IMAXE**

O/a participante nas carreiras autoriza o uso de fotografías propias sempre que o seu uso garde relación co evento no que se subscribe. Coa realización da inscrición o/a participante admite que o organizador, poida facer uso da imaxe de todos/as os/as participantes en calquera formato xa sexa gráfico ou dixital e en todas as súas formas (vídeo, foto, dvd, internet, carteis, medios de comunicación, etc.).

Todos os dereitos de imaxe pertencen á organización (Concello de Teo).

## **11. NORMATIVA COVID-19**

Nesta proba aplicarase o protocolo Fisiocovid da Federación Galega de Atletismo e da Secretaría Xeral para o Deporte de Galicia vixente na data de celebración da proba.

### **Mais información nas webs:**

[www.teo.gal](http://www.teo.gal)

[www.atletismo.gal](http://www.atletismo.gal)

[www.emesports.es](http://www.emesports.es)

[www.correrengalicia.org](http://www.correrengalicia.org)

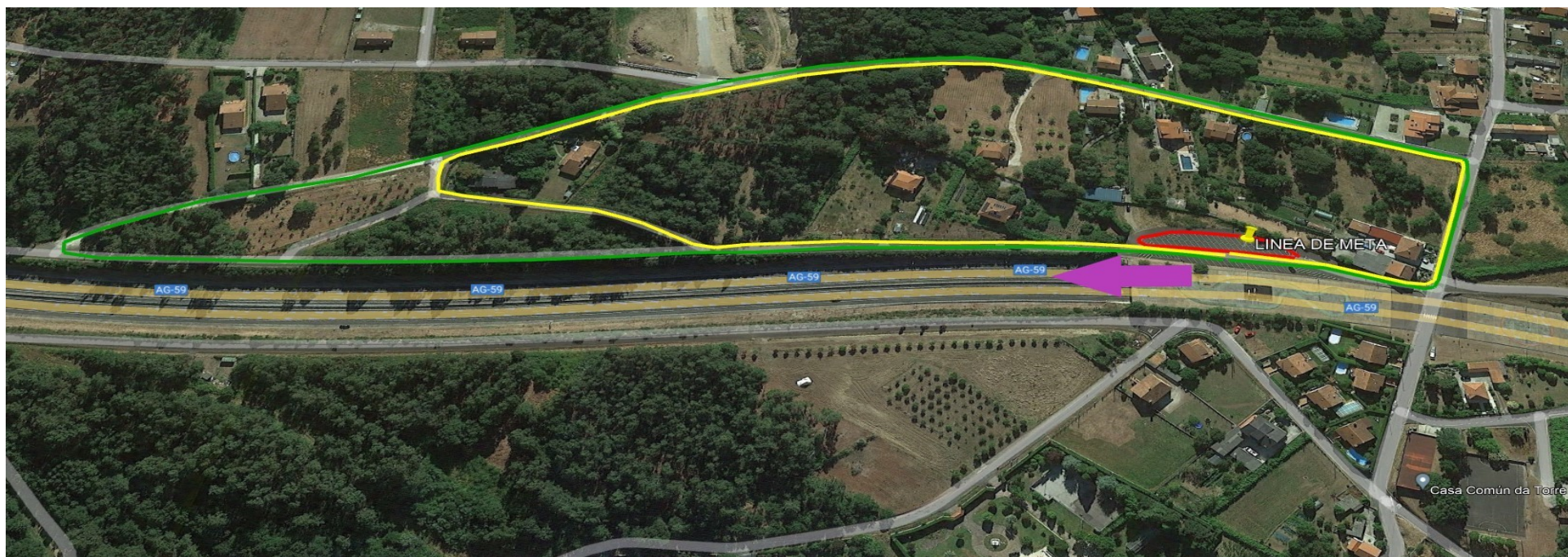
—

## PLANO DA PROBA ABSOLUTA



## PLANO DAS PROBAS ESCOLARES (A Torre- Cacheiras)

\*O percorrido dos circuitos poderase modificar en función das inclemencias metereolóxicas



CARREIRA	HORA	CATEGORÍAS	DISTANCIA
	10.30	PATICIPANTES CON ACOMPAÑANTE (PROBA NON COMPETITIVA)	
	10.40	SUB 6 (PROBA NON COMPETITIVA)	150 m aprox. (1 volta ao circuito vermello)
	10.45	SUB 7 (prebenxamín)	300 m aprox. (2 voltas ao circuito vermello)
	11:00	SUB 8 (prebenxamín)	300 m aprox. (2 voltas ao circuito vermello)

<b>ESCOLARES</b> (Sábado 23)	<b>11:15</b>	<b>SUB 10 (benx)</b>	<b>1100 m aprox.</b> <b>( 1 volta ao circuito amarelo)</b>
	<b>11:30</b>	<b>SUB 12 (alev)</b>	<b>1.00 m aprox.</b> <b>(1 volta ao circuito verde)</b>
	<b>11.45</b>	<b>SUB 14 (inf.)</b>	<b>1.400 m aprox.</b> <b>(1 volta ao circuito verde)</b>
	<b>12:05</b>	<b>SUB 16 (cad.) –SUB 18 (xuv.)</b>	<b>2.800 m aprox. (2 voltas ao circuito verde)</b>